



Com contactar

902 223 443

[fundacio@esplai.org](mailto:fundacio@esplai.org)  
[www.esplai.org](http://www.esplai.org)

Amb la col·laboració de:



Generalitat de Catalunya



Ajuntament del Prat de Llobregat

# CENTRE ESPLAI

Un nou equipament al  
servei dels infants i joves



Fundació Catalana de  
**l'Esplai**

CONCEPCIÓ GRÀFICA FUNDACIÓ CATALANA DE L'ESPLAI 2005 PAPER ECOLÒGIC LLIBRE DE COLOR



## CENTRE ESPLAI, un projecte per avançar junts

En aquestes pàgines us presentem un nou projecte impulsat per la Fundació, CENTRE ESPLAI. No és un projecte més. CENTRE ESPLAI és també el contenidor i el símbol d'una nova etapa en el projecte de la Fundació i les entitats i persones que s'hi apleguen al seu entorn.

És tracta d'un equipament singular al servei de l'educació dels infants i els joves, el medi ambient, la inclusió social i les entitats no lucratives del nostre país. Integrarà un alberg de joventut, una escola de natura, espais de formació i trobada per a les persones compromeses en projectes associatius i socials i les oficines dels serveis de la Fundació i les seves entitats.

CENTRE ESPLAI estarà emplaçat al barri de Sant Cosme del Prat de Llobregat.

Amb l'elecció d'aquesta ubicació hem volgut visibilitzar el nostre compromís social volent donar centralitat a realitats que massa sovint han estat perifèriques.

Volem contribuir i formar part d'un barri i una ciutat que avui és una realitat viva i dinàmica amb una gran potencialitat i que té un engrascador horitzó i projecte de futur.

CENTRE ESPLAI es troba al Delta del Llobregat, a un pas d'un dels espais naturals i d'interès mediambiental més importants de Catalunya, on volem contribuir a la seva preservació i coneixement.

CENTRE ESPLAI vol ser també un projecte obert i de tots. Un espai d'acollida per a persones i entitats, d'aquí i d'arreu. Un projecte compartit amb l'Ajuntament del

Prat, el Govern de Catalunya, amb la resta d'administracions públiques i amb totes aquelles entitats, institucions, empreses i particulars amb qui ens uneixen valors i objectius.

Entre tots el farem possible.

**Josep Gassó**  
President de la  
Fundació Catalana de l'Esplai



# CENTRE ESPLAI, un nou equipament al servei dels infants i joves



## **Un projecte de país, al barri de Sant Cosme**

CENTRE ESPLAI és un equipament que es construirà al barri de Sant Cosme, al Prat de Llobregat. Quan s'inauguri l'any 2007, donarà servei a l'educació en el lleure, l'educació ambiental i el desenvolupament associatiu. L'edifici també serà la seu de la Fundació Catalana de l'Esplai, com a organització que impulsa els projectes en aquests àmbits a Catalunya.

# CENTRE ESPLAI, un equipament comunitari

## Alberg de joventut- escola de natura

Un alberg de joventut-casa de colònies-escola de natura de 240 places, amb serveis de menjador-cuina.

## Entorns a l'aire lliure

A l'entorn de l'edifici s'emplaçaran altres serveis com zona de pàrquing, piscina, zones de joc infantil i reproducció d'aiguamolls.

## Sales d'actes i espais de formació

Un conjunt d'espais destinats a aules per a formació, trobades, congressos i sala d'actes.

## Oficines i serveis

Les oficines de la Fundació Catalana de l'Esplai i les seves entitats, on treballaran unes 180 persones i les sales de reunions i serveis corresponents.



SECCIÓ EDIFICI OFICINES - SALA D'ACTES - ESPAI DEL DELTA



## Integrat al barri de Sant Cosme

CENTRE ESPLAI s'edificarà en un solar de 9.100 m<sup>2</sup> situat al municipi del Prat de Llobregat, al barri de Sant Cosme, a la cruïlla dels carrers Riu Anoia i Riu Cardener. CENTRE ESPLAI serà un edifici amb caràcter simbòlic i emblemàtic.



## Un Pla Director per impulsar el projecte

La Fundació ha elaborat un Pla Director que recull totes les actuacions a desenvolupar per tal que, el 2007, CENTRE ESPLAI sigui una realitat. El Pla està dirigit per l'economista Carles Castells, que coordina un equip de 15 responsables de diferents àrees de la Fundació.



## Alberg de joventut- escola de natura

L'alberg compta amb 240 places. Els dormitoris, de 4 places i cambra de bany, estan orientats al sud, amb sortida al passadís-terrasa que comunica les habitacions i fa d'espai de relació.



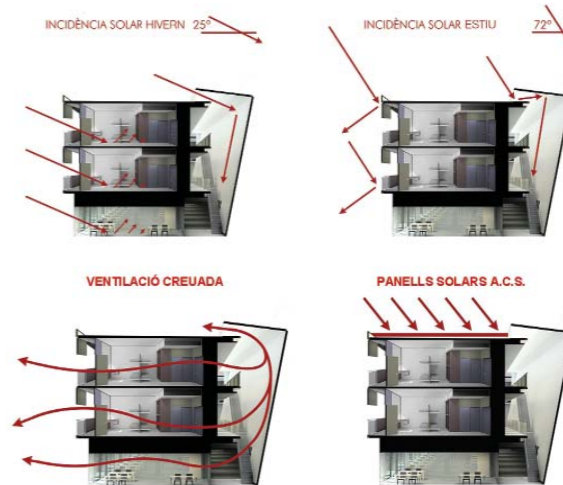
## Accessible per a tothom

CENTRE ESPLAI és un edifici sense barreres arquitectòniques, dissenyat perquè tothom hi pugui accedir.

Això és especialment visible en els diferents espais de l'alberg, on l'accessibilitat és essencial perquè qualsevol persona es pugui desenvolupar en les habitacions, menjador, zones de servei, etc.

## Un disseny mediambiental i sostenible

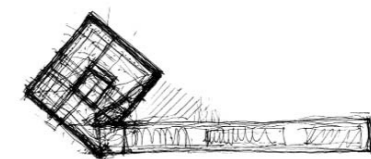
Per a CENTRE ESPLAI s'han tingut en compte criteris d'eficiència energètica, com ara l'aprofitament de la llum i la ventilació naturals, la climatització en unitats de bomba de calor partides, la instal·lació de panells solars tèrmics, o l'aplicació de materials industrialitzats, com taulers que provenen del reciclatge de serradures de fusta.



## Carles Ferrater, l'arquitecte de CENTRE ESPLAI

Carlos Ferrater té estudi professional a Barcelona des de 1971. És catedràtic de Projectes Arquitectònics de l'UPC a l'ETSAB. Membre de la Reial Acadèmia de Belles Arts de Sant Jordi. Ha rebut el Premi Nacional

d'Arquitectura Espanyola, i premis FAD i Construmat. Entre les obres que ha realitzat hi ha els Palaus de Congressos de Catalunya i Castelló, el Jardí Botànic de Barcelona i l'Estació Intermodal Zaragoza Delicias.



# CENTRE ESPLAI, un projecte amb recolzament institucional

El projecte CENTRE ESPLAI està contextualitzat en un marc institucional que preveu la complicitat i la cooperació entre la Fundació Catalana de l'Esplai, l'Ajuntament del Prat de Llobregat i el Govern de la Generalitat. També preveu la col·laboració d'altres institucions i entitats, públiques i privades, en el seu desenvolupament.

## Conveni de col·laboració per a l'impuls de CENTRE ESPLAI

Aquesta voluntat compartida es tradueix en la signatura, el 3 de març de 2005, d'un conveni de col·laboració a tres bandes, Generalitat, Ajuntament i Fundació, on hi consten els compromisos de les parts i s'estableixen els mecanismes de seguiment del projecte.

### ► Col·laboració de l'Ajuntament del Prat de Llobregat

El consistori atorga la cessió gratuïta del solar de 9.100 m<sup>2</sup> del barri de Sant Cosme per a ubicar CENTRE ESPLAI. També ha redactat i aprovat el Pla Especial corresponent a l'esmentat solar. Finalment, col·labora en la tramitació i els procediments que tenen a veure amb el procés de construcció de l'equipament i en la recerca de finançament. També es planteja l'establiment d'un marc de col·laboració específica en tots aquells programes i actuacions d'interès comú.

### ► Col·laboració del govern de la Generalitat de Catalunya

Es concreta en donar suport al projecte, garantint l'estabilitat dels ajuts ordinaris a la Fundació en els propers quatre anys, així com en el suport financer i de tresoreria a partir dels dispositius existents en el Govern.

### ► Col·laboració d'altres administracions

Per altra banda, el marc institucional de CENTRE ESPLAI vol integrar també la col·laboració d'altres administracions públiques de l'àmbit estatal i local.

## CENTRE ESPLAI, un projecte obert a la participació

CENTRE ESPLAI cerca també la participació de la societat civil: empreses, entitats i persones que se sentin implicades amb l'educació d'infants i joves i el desenvolupament social i mediambiental del nostre país.

## Una col·laboració beneficiosa per a tothom

L'Ajuntament, des de fa anys, ha apostat per fer una tasca d'integració del barri de Sant Cosme en el conjunt de la població. Això ha comportat construir-hi tot un seguit d'equipaments de ciutat, al servei dels ciutadans. Però la construcció de la nova seu de la Fundació Catalana de l'Esplai va més enllà, suposa la implantació d'una institució d'àmbit de país a la nostra ciutat, al nostre barri. I això és bo, no només pel seu abast territorial, sinó també per

la tasca que desenvolupa, d'impuls de l'educació en el lleure d'infants, joves i adults.

Conscients d'aquesta importància, les administracions públiques, tant la Generalitat com l'Ajuntament, vam fer la cessió dels terrenys i estem tramitant la modificació del planejament per tal d'adequar-lo a les necessitats del nou equipament. En aquest procés sempre hem tingut davant una junta directiva que ha apos-

tat per aquest emplaçament, n'hi havia uns altres, tot i assumint uns riscos; i hem comptat també amb la col·laboració del Consell Veïnal del barri.

Aquesta col·laboració de tothom ha de suposar, sens dubte, un seguit de conseqüències beneficioses per al barri, per a la ciutat i per a la Fundació, l'abast de les quals es veurà en un futur proper.

Lluís Tejedor  
Alcalde del Prat de Llobregat



## CENTRE ESPLAI, motor de cohesió social i solidaritat

El diccionari ens defineix esplai amb una remissió a esplaiar com "donar expansió" i exemplifica (amb un sentiment). Crec que, en aquest cas, és més ajustat l'exemple que la mateixa definició. Presentem el projecte CENTRE ESPLAI, i voldria remarcar-ne aquest aspecte d'expansió de sentiment, més enllà del discurs sobre equipaments, infraestructures, etc. Sentiment, perquè volem omplir aquest centre d'intangibles com l'educació, el civisme, la solidaritat, el treball i

el lleure en equip, és a dir, de conceptes que només adquireixen plena significació si es viuen. En aquest sentit, espero que ben aviat el Centre es faci petit i no pugui contenir aquesta expansió. De fet, que no pugui i ni tan sols ho vulgui, i que aquests valors circulin i es difonguin per Sant Cosme, pel Prat de Llobregat, i per tot Catalunya. Per això el Centre és la seu de la Fundació Catalana de l'Esplai, com una prova de confiança de Catalunya envers el barri de

Sant Cosme i el Prat de Llobregat en la seva capacitat de fer de motor d'una tasca de convivència, de cohesió social, i de solidaritat. Confiança i, alhora, compromís entre les institucions i la societat civil, com una mostra d'aquests valors que volem fomentar i transmetre: la cooperació, la confiança, el treball conjunt, i el reconeixement de la capacitat de tothom per a assumir responsabilitats.

Josep Bargalló  
Conseller en cap, Generalitat de Catalunya



# CENTRE ESPLAI un projecte amb valors

Amb la decisió de construir CENTRE ESPLAI al Prat de Llobregat s'ha posat en marxa un projecte que té en compte la missió i els valors de la Fundació Catalana de l'Esplai i garanteix que aquests valors es projectin tant en el procés de construcció com en la feina que desenvoluparà la Fundació amb el nou equipament.

## **Compromís social**

La Fundació es proposa treballar "amb voluntat transformadora i d'inclusió social" segons s'afirma a la definició de la seva missió. En aquest context, CENTRE ESPLAI se situa en el barri de Sant Cosme, del Prat de Llobregat, una comunitat compromesa amb el seu desenvolupament econòmic i social.

## **Compromís mediambiental**

Aquest compromís es materialitza en un projecte arquitectònic que té cura de construir una edificació sostenible i integrada en el seu entorn. Per altra banda, la proximitat als Espais Naturals del Delta del Llobregat situa CENTRE ESPLAI en un marc d'un gran interès per a l'educació ambiental.

## **Compromís amb l'educació dels infants i joves**

Des de CENTRE ESPLAI es desenvoluparan els programes educatius que es realitzaran a les escoles i als centres d'esplai d'arreu, així com la formació dels educadors.

## **Compromís d'obertura al món**

La Fundació vol ser una entitat oberta a Catalunya, a Espanya i al món. En aquest sentit, la nova edificació serà un espai obert a tothom, lloc d'acollida d'iniciatives diverses i sense barreres que dificultin la seva accessibilitat.

## **Compromís amb l'equip humà de la Fundació**

L'equip humà de la Fundació, voluntaris i remunerats, és el seu motor i el que fa possible la seva acció. CENTRE ESPLAI serà un espai de trobada, treball i relació per donar qualitat i oferirà l'entorn adient per al bon desenvolupament de la seva tasca.





# CENTRE ESPLAI a Sant Cosme: una opció coherent i de futur

El barri de Sant Cosme, en el Prat de Llobregat, es va començar a edificar l'any 1964 per l'Obra Sindical del Hogar (OSH) com a polígon de promoció pública d'habitatges. La població provenia del fort augment d'immigrants, de les inundacions a diverses poblacions i de Montjuïc. La provisionalitat de la construcció va ser la causa del seu deteriorament profund i ràpid.

Aquest fet, junt amb la manca d'equipaments i la insuficiència viària va forçar la mobilització veïnal i institucional local i, finalment, la remodelació del barri, iniciada l'any 1978. Es tracta d'un procés singular, ja que ha estat l'únic barri de Catalunya que s'ha remodelat totalment. De manera paral·lela s'han posat en marxa diversos equipaments, i un Pla integral d'actuació que coordina i optimitza les actuacions i els recursos.

## El Prat de Llobregat, un municipi amb projecció

Per als propers anys es preveu desenvolupar un seguit de projectes en el Prat de Llobregat que beneficiaran tot el municipi i donaran una nova centralitat al barri de Sant Cosme.

### ► Construcció de la ciutat aeroportuària

En el marc del desenvolupament urbanístic del sector Prat Sud, i en conformitat amb el Pla Director de l'Aeroport del Prat, la nova ciutat aeroportuària contemplarà diferents usos vinculats amb aquesta infraestructura. Entre aquests usos cal destacar les activitats terciàries i de serveis.

### ► Construcció de l'estació intermodal del Prat

Amb aquest equipament, el Prat esdevindrà un veritable nus de connexió de múltiples modes de transport: tren d'alta velocitat, regionals, metro, rodalies, bus i taxi.

### ► Arribada del metro a Sant Cosme

A més de l'arribada de les línies 1 i 9 a l'estació intermodal del Prat, es preveu que aquesta darrera línia també compti amb una estació en el barri de Sant Cosme, just al costat de CENTRE ESPLAI.

### ► Construcció de nous equipaments a Sant Cosme

En els propers mesos està prevista la construcció del nou edifici judicial, amb una gran plaça al davant i una nova comissaria dels Mossos d'Esquadra.



# CENTRE ESPLAI a un pas del Delta del Llobregat

La ubicació de CENTRE ESPLAI al barri de Sant Cosme, a vint minuts a peu de la platja del Prat de Llobregat, dóna coherència a un dels objectius de la Fundació Catalana de l'Esplai que és l'educació ambiental, situant-se en la proximitat d'un espai de gran valor natural.

Els Espais Naturals del Delta del Llobregat estan gestionats pel Consorci per a la Protecció i la Gestió dels Espais Naturals del Delta del Llobregat, on hi ha les diferents administracions i els agents socials i econòmics que operen al territori. En el conjunt, hi ha diferents figures de protecció: reserves naturals, zones ZEPA, etc.

## ► Zones humides

D'aquests espais, el Prat en té una bona part, com ara La Ricarda-la Magarola; Cal Tet-Ca l'Arana i la nova llera del riu, que seran completament visitables a finals de 2005, amb punts d'informació i centres de visitants.

## ► Corredor d'aus

El Delta del Llobregat és punt de pas de les aus en la seva migració cap a l'Àfrica, entre els aiguamolls de l'Empordà i el Delta de l'Ebre. S'hi poden observar nombrosos ocells, entre els quals ànecs molt diversos, el corriol camanegre, típic de l'ambient de platja, o molts grups de limícoles.

## ► El Parc Litoral

La platja del Prat conserva el paisatge natural que s'ha perdut en la majoria del litoral català a causa de la construcció incontrolada. En el front marítim, hi ha una pineda litoral, amb un valor extraordinari, que és un àmbit d'importància internacional, precisament per la seva preservació. En aquest espai s'ubicarà el Parc Litoral.

## ► Sinergies

El Delta del Llobregat per la seva pertinença a l'àrea metropolitana de Barcelona, la facilitat d'accés, i les seves perspectives de consolidació és una important escola d'educació ambiental de Catalunya. La Fundació, amb CENTRE ESPLAI, hi pot aportar la seva experiència i recursos en aquest camp.



JUAN COREDEBA



PAU ESTEBAN



# LA FUNDACIÓ CATALANA de l'Esplai

La Fundació Catalana de l'Esplai és una iniciativa sense afany de lucre constituïda l'any 1996 que té la missió d'educar els infants i els joves

en el lleure i promoure el desenvolupament associatiu, amb voluntat transformadora i d'inclusió social. La Fundació Catalana de l'Esplai és una

organització de segon nivell que agrupa centres d'esplai i entitats, alguns amb més de 30 anys d'experiència.



Fundació Catalana de l'Esplai



Suport Associatiu/ Centre d'Estudis tenen com a objectiu generar recursos, formació i assessorament per al món associatiu i de l'educació en el lleure. Ofereix serveis a més de 1.500 associacions i realitza més de 200 cursos cada any.

L'Associació Catalana Cases de Colònies dissenya i du a terme programes d'educació ambiental en 11 cases de colònies amb escoles de natura i 9 terrenys d'acampada, amb més de 65.000 estades en el darrer any.

Serveis d'Esplai presta serveis al món escolar: menjadors, activitats extraescolars, colònies i casals d'estiu, programes de promoció de la salut i prevenció de les drogodependències, etc. La seva acció arriba a 31.000 infants i joves cada dia, en 350 escoles.

La Federació Catalana de l'Esplai integra moviments territorials, com el Movibaix o el Moviment d'Esplais del Vallès, que apleguen 97 centres d'esplai presents a 16 comarques i 58 municipis de Catalunya, amb 11.000 infants i 1.400 monitors i monitores.

Desde 1999, la Fundació impulsa aquesta entitat d'àmbit estatal, en col·laboració amb d'altres iniciatives de diverses comunitats de l'Estat, amb qui comparteix objectius i valors.

## Incidència en persones



## Incidència territorial



ACTIVITATS EN **357** ESCOLES EN 34 COMARQUES

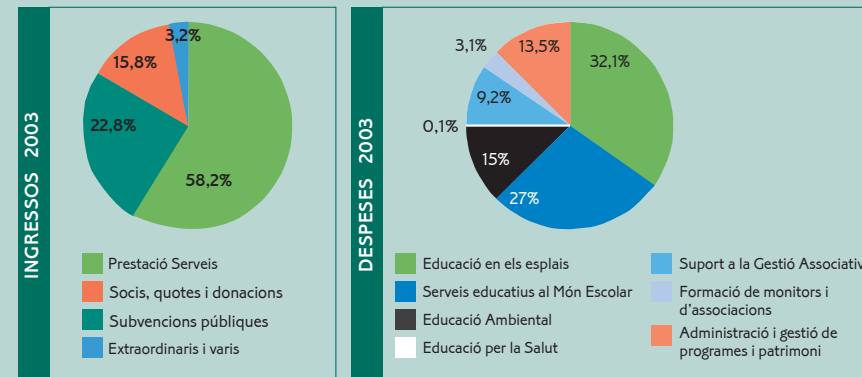


**21** INSTAL·LACIONS DE NATURA EN 7 COMARQUES



**97** CENTRES D'ESPLAI EN 16 COMARQUES

## Origen dels ingressos i destí de les despeses (2003)



Nota: Aquestes dades han estat auditades per la firma Bové, Montero i Associats.